

# 新しいデジタルアーカイブ・システムを公開 —新しい国際規格に対応して画像が一層見やすく—

## 1 概要

島根大学附属図書館は、2009（平成 21）年にデジタルアーカイブを公開し、本学が所蔵する古典籍や古地図、古文書等（以下「史資料」という。）の他、地域の美術館や旧家が所蔵する史資料をデジタル化して公開してきました。

この度、新しい国際規格 IIF（トリプルアイエフ）<sup>(\*)</sup>に対応した新しいデジタルアーカイブ・システムを公開しました。新しいデジタルアーカイブでは、これまでのシステムに比べて、画像の操作性（拡大・縮小、移動など）が格段に向上するとともに、画像に注釈を入れたり、同じ画面上に異なる画像を並べて表示することができるなど、教育や研究、生涯学習など様々な目的で幅広く活用していただくことができるようになりました。

インターネットに接続されたパソコンやタブレット、スマートフォンがあれば、いつでもどこでも誰でもが気軽に高精細な史資料のデジタル画像を利用することができます

現在、旧システムで公開していた本学所蔵資料の画像のみを公開していますが、順次、地域の機関等が所蔵する史資料の画像を公開します。

(\*)International Image Interoperability Framework

公開年月日：2018（平成 30）年 1 月 30 日（火） 12 時

URL: <http://da.lib.shimane-u.ac.jp/content/>



## 2 新しいデジタルアーカイブの特徴

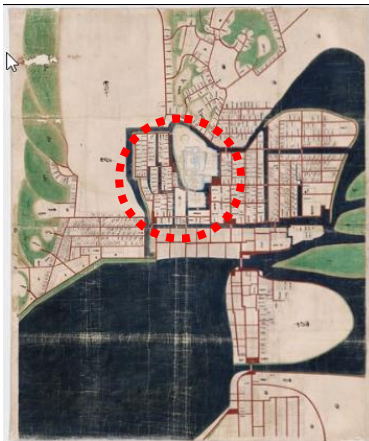
### (1) 2つの画像ビューアを実装

新しいデジタルアーカイブは、III F に基づいた2種類の画像ビューア<sup>(\*2)</sup>を採用しています。お好みに応じて、ビューアを選んで画像を表示できます。

(\*2) 2種類の画像ビューア Universal Viewer / Mirador

### (2) 画像の操作性の向上

ページ送り、拡大・縮小などが高速にでき、画像の操作性が格段に向上しました。大きなサイズの絵図・古地図なども、拡大・縮小が自在にできるため、地図上を素早く移動して表示箇所を変えることができます。



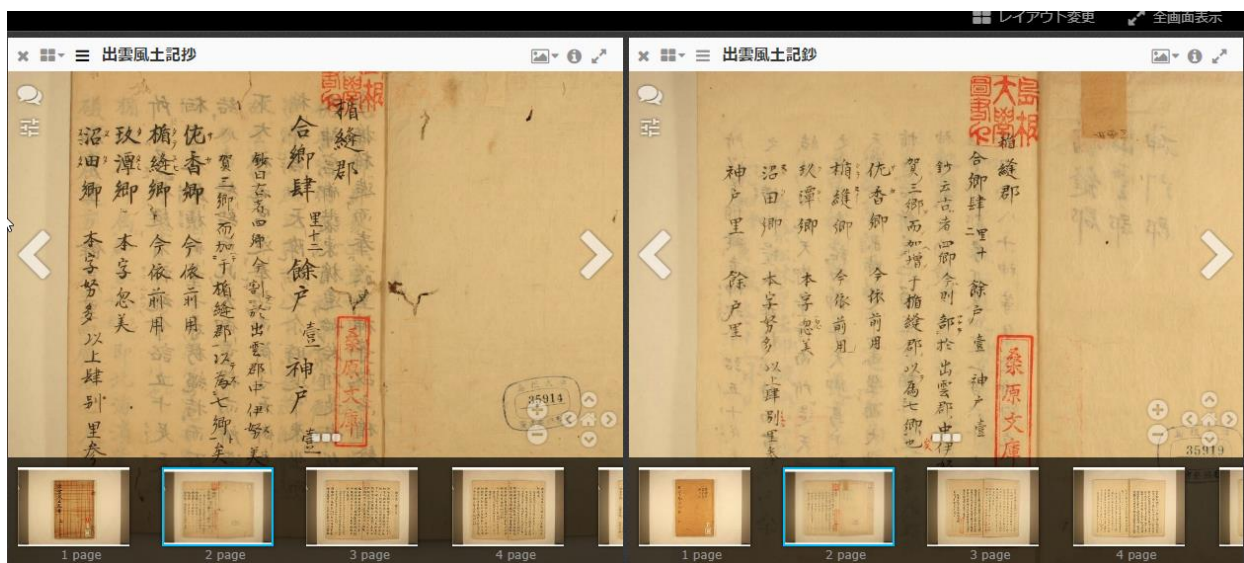
『堀尾期松江城下町絵図』(本学所蔵)



同図の拡大

### (3) 異なる画像を並べて表示

異なる複数の資料のデジタル画像を画面上に並べて表示できます。このことにより、複数の資料の内容を比較検討することがたやすくできるようになります。例えば、同じ本の異なる写本を並べて表示することで、テキストの異同を調べることが容易にできるようになりました。次の画像は、本学が所蔵する出雲国風土記の注釈書である『出雲風土記抄』の2種類の写本の同一箇所を並べて比較したものです。



『出雲風土記抄』(本学所蔵)

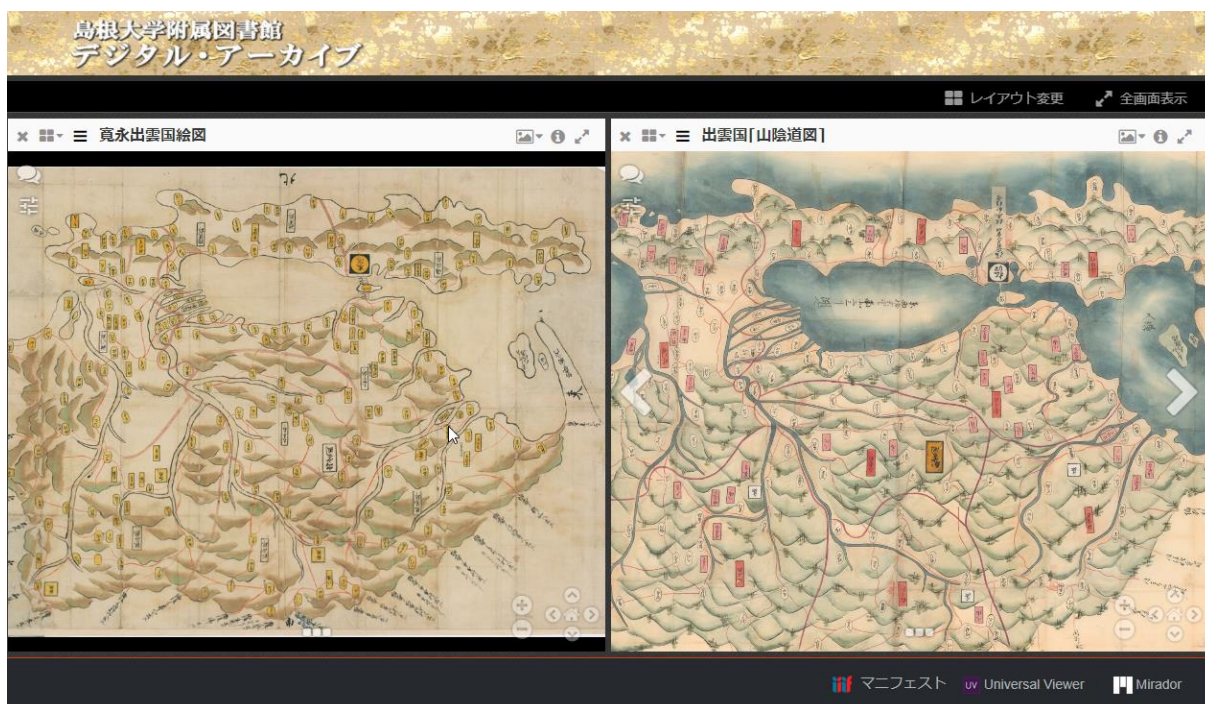
『出雲風土記抄』(本学所蔵)



(4) 他機関で公開されている IIIF 対応の画像を取り込んで表示

他機関で公開されている IIIF 対応の画像を自分の PC のビューアに取り込んで表示することが可能です。(3) で述べた画像を並べて表示する機能を使えば、他機関が所蔵している類似の資料と比較検証することができます。

例えば、他機関が所蔵している古典籍の異なる版の本を島大が所蔵している本と比較検討したり、他機関所蔵の国絵図や古地図と島大所蔵のものを比較したりすることができます。下の画像はいずれも寛永出雲国絵図で、左側は本学が所蔵する絵図、右側が京都大学が所蔵する絵図です。



『寛永出雲国絵図』（島根大学附属図書館所蔵）

[『出雲国\[山陰道図\]』（京都大学附属図書館所蔵）](#)

### 3 IIIF に対応したデジタルアーカイブを公開している国内の主な機関

#### 国立大学法人

京都大学附属図書館  
島根大学附属図書館

#### 大学共同利用機関法人

新日本古典籍総合データベース（国文学研究資料館）  
『東洋文庫所蔵』貴重書デジタルアーカイブ（国立情報学研究所）

#### その他

国デコ Image Wall（国立国会図書館）  
大藏経テキストデータベース研究会（SAT）（東京大学）  
慶応義塾大学メディアセンター デジタルコレクション  
中野区立図書館デジタルアーカイブ  
岡山県立記録資料館

#### 《本件連絡先》

島根大学附属図書館 企画・整備グループ 青柳和仁  
TEL : 0852-32-6085 FAX:0852-32-6089  
E-mail: cat@lib.shimane-u.ac.jp  
〒690-8504 島根県松江市西川津町 1060